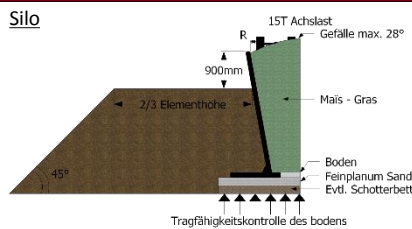


Belastung



Technische Daten

Betonqualität:	C55-67
Gewicht:	6520 KG/st
Expositionsklasse:	XA3/XM2
Betondeckung:	35mm
Stahlqualität:	DE500BS
Verarbeitung Vorderseite:	Schalungsglatt
Verarbeitung Rückseite:	Handglatt
Verbindung:	Holzleiste oder Kunststoffeiste – Horizontal V-Nutverbindung eventuell für Quellpaste
Belastung Vorderseite:	n/z
Belastung Rückseite:	Mais + 15T Achslast (R=30cm)
Hilfsmittel Beladung/Entladung:	4x DEHA 5T
Hilfsmittel zur Platzierung:	4x DEHA 5T