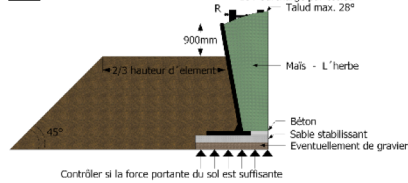


Surcharge

Silo



Spécifications

Qualité de béton:	C55-67
Poids:	6520 KG/pc
Classe écologique:	XA3/XM2
Couvrement de Béton:	35mm
Qualité de acier:	DE500BS
Finition pied:	Lisse Industriel
Finition arrière:	Lisse à la main
Connection:	lattes de couplage ou joints caoutchouc - Horizontal Rainure en V éventuellement une pâte hydroglonflable
Surcharge côté pied:	n/a
Surcharge côté arrière:	Maïs + 15T par essieu (R=30cm)
Chargement et dechargement:	4x DEHA 5T
Pour montage:	4x DEHA 5T